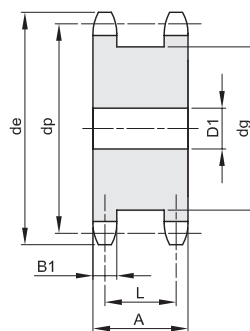
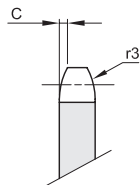




# DISCOS DOBLES PARA DOS CADENAS SIMPLES - DIN 8187 - ISO 606

## DOUBLE SIMPLE SPROCKETS - DIN 8187 - ISO 606

**3/8" x 7/32"**  
**9,525 x 5,72 mm**  
 Rodillo 6,35 mm  
**06B - 1**

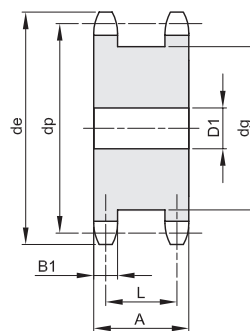
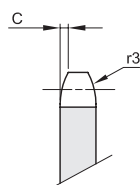


B1	C	r3
5,3	1	10

Material C 43 UNI 7847

Z	de	dp	D1	dg	A	L	Kg.
13	43,5	39,80	10	29	23	17,8	0,14
14	46,5	42,80	10	32	23	17,8	0,17
15	49,5	45,81	10	35	23	17,8	0,20
16	52,5	48,82	12	38	23	17,8	0,23
17	55,5	51,83	12	41	23	17,8	0,26
18	58,6	54,85	12	44	23	17,8	0,30
19	61,6	57,87	12	47	23	17,8	0,34
20	64,6	60,89	15	50	23	17,8	0,38
21	67,6	63,91	15	53	23	17,8	0,43
23	73,7	69,95	15	60	23	17,8	0,54
25	79,7	76,00	15	66	23	17,8	0,65

**1/2" x 5/16"**  
**12,7 x 7,75 mm**  
 Rodillo 8,51 mm  
**08B - 1**



B1	C	r3
7,2	1,3	13

Material C 43 UNI 7847

Z	de	dp	D1	dg	A	L	Kg.
12	53,9	49,07	15	36	30	23	0,27
13	57,9	53,06	15	40	30	23	0,33
14	61,9	57,07	15	44	30	23	0,40
15	65,9	61,09	15	48	30	23	0,47
16	69,9	65,10	15	52	30	23	0,55
17	74,0	69,11	15	56	30	23	0,64
18	78,0	73,14	15	60	30	23	0,73
19	82,0	77,16	15	64	30	23	0,84
20	86,0	81,19	15	68	30	23	0,93
21	90,1	85,22	15	72	30	23	1,03
23	98,1	93,27	15	80	30	23	1,28
25	106,2	101,33	15	88	30	23	1,54

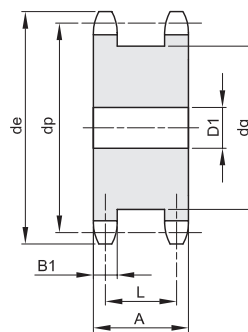
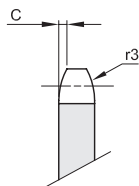


# DISCOS DOBLES PARA DOS CADENAS SIMPLES - DIN 8187 - ISO 606

## DOUBLE SIMPLE SPROCKETS - DIN 8187 - ISO 606

**5/8" x 3/8"**

**15,875 x 9,65 mm**  
**Rodillo 10,16 mm**  
**10B - 1**



B1	C	r3
----	---	----

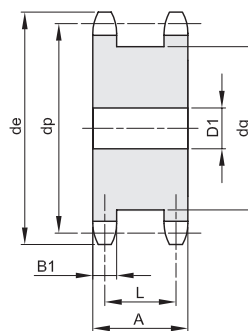
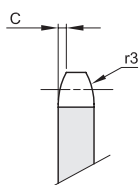
9,1	1,6	16
-----	-----	----

Material C 43 UNI 7847

Z	de	dp	D1	dg	A	L	Kg.
12	68,2	61,34	15	45	34	25,2	0,51
13	73,2	66,32	15	50	34	25,2	0,62
14	78,2	71,34	15	55	34	25,2	0,74
15	83,2	76,36	15	60	34	25,2	0,87
16	88,3	81,37	15	65	34	25,2	1,02
17	93,3	86,39	15	70	34	25,2	1,17
18	98,3	91,42	15	75	34	25,2	1,34
19	103,3	96,45	20	80	34	25,2	1,49
20	108,4	101,49	20	85	34	25,2	1,68
21	113,4	106,52	20	90	34	25,2	1,88
23	123,5	116,58	20	100	34	25,2	2,30
25	133,6	126,66	20	110	34	25,2	2,77

**3/4" x 7/16"**

**19,05 x 11,68 mm**  
**Rodillo 12,07 mm**  
**12B - 1**



B1	C	r3
----	---	----

11,1	2	19
------	---	----

Material C 43 UNI 7847

Z	de	dp	D1	dg	A	L	Kg.
12	81,8	73,60	20	53	44	33,4	0,91
13	87,8	79,59	20	59	44	33,4	1,12
14	93,8	85,61	20	65	44	33,4	1,33
15	99,8	91,63	20	71	44	33,4	1,57
16	105,8	97,65	20	77	44	33,4	1,84
17	111,9	103,67	20	83	44	33,4	2,12
18	117,9	109,71	20	89	44	33,4	2,42
19	123,9	115,75	20	95	44	33,4	2,75
20	130,0	121,78	20	101	44	33,4	3,09
21	136,0	127,82	25	107	44	33,4	3,42
23	148,1	139,90	25	119	44	33,4	4,21
25	160,2	152,00	25	131	44	33,4	5,07

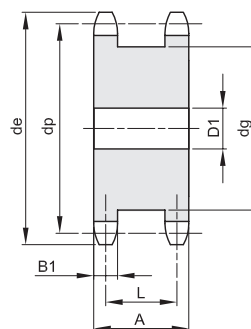
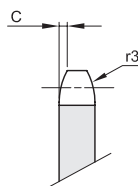


# DISCOS DOBLES PARA DOS CADENAS SIMPLES - DIN 8187 - ISO 606

## DOUBLE SIMPLE SPROCKETS - DIN 8187 - ISO 606

**1" x 17,02 mm**

**25,4 x 17,02 mm**  
**Rodillo 15,88 mm**  
**16B - 1**



B1	C	r3
16,2	2,5	26

Material C 43 UNI 7847

Z	de	dp	D1	dg	A	L	Kg.
12	109,7	98,14	20	72	68	52,5	2,58
13	117,7	106,12	20	80	68	52,5	3,14
14	125,7	114,15	20	88	68	52,5	3,76
15	133,7	122,17	20	96	68	52,5	4,44
16	141,8	130,20	25	104	68	52,5	5,09
17	149,8	138,22	25	112	68	52,5	5,87
18	157,8	146,28	25	120	68	52,5	6,70
19	165,9	154,33	30	128	68	52,5	7,53
21	182,0	170,43	30	144	68	52,5	9,48