

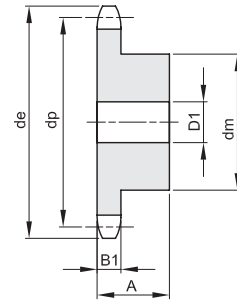
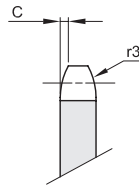


PIÑONES PARA CADENAS ASA - DIN 8188 - ISO 606 - ANSI B 29.1

SPROCKETS FOR ROLLER CHAINS

ASA 25

6,35 x 3,18 mm
Rodillo 3,3 mm
04C - 1



B1	B2	B3	b1	C	r3
2,9				0,6	6

Material C 43 UNI 7847

Z	de	dp	simple				doble			triple				
			dm	D1	A	Kg.	dm	D2	A	Kg.	dm	D3	A	Kg.
8	18,1	16,59												
9	20,2	18,56												
10	22,3	20,55	12	6	15	0,02								
11	24,3	22,54	14	6	15	0,02								
12	26,4	24,53	16	6	15	0,03								
13	28,5	26,53	18	6	15	0,03								
14	30,5	28,53	20	6	15	0,04								
15	32,5	30,55	22	6	15	0,05								
16	34,5	32,55	24	8	15	0,06								
17	36,5	34,55	26	8	15	0,07								
18	38,5	36,56	28	8	15	0,08								
19	40,5	38,58	30	8	15	0,09								
20	42,5	40,58	32	8	15	0,10								
21	44,6	42,60	34	8	15	0,11								
22	46,6	44,62	36	8	15	0,12								
23	48,6	46,63	38	8	15	0,14								
24	50,6	48,64	40	8	18	0,18								
25	52,6	50,66	42	8	18	0,20								
26	54,6	52,67												
27	56,6	54,69	46	10	18	0,22								
28	58,7	56,71	48	10	18	0,25								
29	60,7	58,73												
30	62,7	60,75	48	10	18	0,27								
31	64,7	62,76												
32	66,7	64,78	50	12	18	0,29								
33	68,8	66,80												
34	70,8	68,82	50	12	18	0,28								
35	72,8	70,84	50	12	18	0,30								
36	74,8	72,85	50	12	18	0,31								
37	76,8	74,87												
38	78,8	76,89												
39	80,9	78,91												
40	82,9	80,93												



PIÑONES PARA CADENAS ASA - DIN 8188 - ISO 606 - ANSI B 29.1

SPROCKETS FOR ROLLER CHAINS

ASA 35

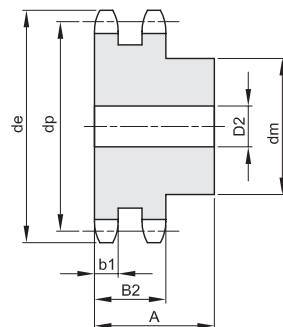
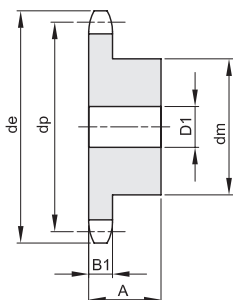
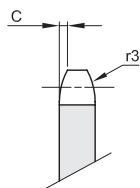
9,525 x 4,77 mm

Rodillo 5,08 mm

06C - 1 - 2

B1	B2	B3	b1	C	r3
----	----	----	----	---	----

4,3	14,3		4,1	1,2	10
-----	------	--	-----	-----	----



Material C 43 UNI 7847

Z	de	dp	simple				doble				triple					
			dm	D1	A	Kg.	dm	D2	A	Kg.	dm	D3	A	Kg.		
8	28,6	24,89														
9	31,5	27,85	18	8	20	0,05										
10	34,5	30,82	20	8	20	0,05										
11	37,5	33,80	22	8	25	0,08										
12	40,5	36,80	25	8	25	0,10										
13	43,5	39,80	28	8	25	0,12	28	10	30	0,16						
14	46,5	42,80	31	8	25	0,15	31	10	30	0,19						
15	49,5	45,81	34	8	25	0,19	34	10	30	0,23						
16	52,5	48,82	37	10	28	0,24	37	12	30	0,27						
17	55,5	51,83	40	10	28	0,28	40	12	30	0,31						
18	58,6	54,85	43	10	28	0,32	43	12	30	0,36						
19	61,6	57,87	45	10	28	0,36	46	12	30	0,42						
20	64,6	60,89	46	10	28	0,38										
21	67,6	63,91	48	12	28	0,41	52	16	30	0,51						
22	70,6	66,93	50	12	28	0,45	55	16	30	0,57						
23	73,7	69,95	52	12	28	0,49	58	16	30	0,64						
24	76,7	72,97	54	12	28	0,54	61	16	30	0,71						
25	79,7	76,00	57	12	28	0,60	64	16	30	0,78						
26	82,7	79,02														
27	85,7	82,04	60	12	28	0,67	70	16	30	0,94						
28	88,8	85,07	60	12	28	0,68	73	16	30	1,02						
29	91,8	88,09	60	12	28	0,70										
30	94,8	91,12	60	12	30	0,72										
31	97,9	94,15														
32	100,9	97,17	65	14	30	0,86	80	16	30	1,31						
33	103,9	100,20														
34	106,9	103,23	65	14	30	0,92	80	16	30	1,42						
35	110,0	106,26	65	14	30	0,94	80	16	30	1,48						
36	113,0	109,29	70	16	30	1,05	90	16	30	1,69						
37	116,0	112,32	70	16	30	1,09										
38	119,0	115,34	70	16	30	1,08										
39	122,1	118,37														
40	125,1	121,40	70	16	30	1,10	90	16	30	1,90						



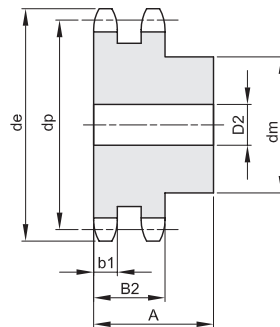
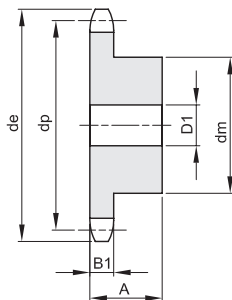
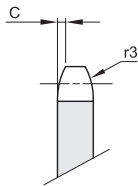
PIÑONES PARA CADENAS ASA - DIN 8188 - ISO 606 - ANSI B 29.1

SPROCKETS FOR ROLLER CHAINS

ASA 40

12,7 x 7,95 mm
Rodillo 7,95 mm
08A - 1 - 2

B1	B2	B3	b1	C	r3
7,2	21,4		7	1,6	13,5



Material C 43 UNI 7847

Z	de	dp	simple				doble				triple					
			dm	D1	A	Kg.	dm	D2	A	Kg.	dm	D3	A	Kg.		
8	39,3	33,18														
9	43,2	37,13	24	10	25	0,09										
10	47,2	41,10	26	10	25	0,12	28	10	32	0,19						
11	51,2	45,07	29	10	25	0,14										
12	55,2	49,07	33	10	28	0,20	35	12	35	0,29						
13	59,2	53,06	37	10	28	0,26	38	12	35	0,35						
14	63,2	57,07	41	10	28	0,32	42	12	35	0,43						
15	67,2	61,09	45	10	28	0,38	46	12	35	0,52						
16	71,2	65,10	50	12	28	0,45	50	16	38	0,62						
17	75,2	69,11	52	12	28	0,50	54	16	38	0,73						
18	79,2	73,14	56	12	28	0,58										
19	83,3	77,16	60	12	28	0,67	62	16	38	0,97						
20	87,3	81,19	64	12	28	0,77										
21	91,3	85,22	68	14	28	0,84	70	16	40	1,28						
22	95,4	89,24	70	14	28	0,91	70	16	40	1,37						
23	99,4	93,27	70	14	28	0,94	70	16	40	1,46						
24	103,4	97,29	70	14	28	0,97	75	16	40	1,63						
25	107,4	101,33	70	14	28	1,01	80	16	40	1,82						
26	111,5	105,36	70	16	30	1,09	85	16	40	2,01						
27	115,5	109,40	70	16	30	1,13	85	16	40	2,12						
28	119,5	113,42	70	16	30	1,16	90	16	40	2,33						
29	123,6	117,46	80	16	30	1,41										
30	127,6	121,50	80	16	30	1,46	100	16	40	2,79						
31	131,6	125,54														
32	135,7	129,56	90	16	30	1,78										
33	139,7	133,60														
34	143,8	137,64	90	16	30	1,87										
35	147,8	141,68	90	16	30	1,92	100	16	40	3,40						
36	151,8	145,72	90	16	35	2,21										
37	155,9	149,76														
38	159,9	153,80	90	16	35	2,32										
39	163,9	157,83	90	16	35	2,37										
40	168,0	161,87	90	16	35	2,43										



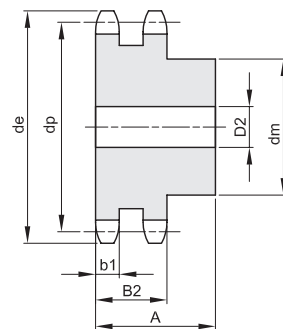
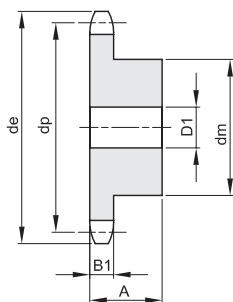
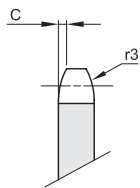
PIÑONES PARA CADENAS ASA - DIN 8188 - ISO 606 - ANSI B 29.1

SPROCKETS FOR ROLLER CHAINS

ASA 50

15,875 x 9,53 mm
Rodillo 10,16 mm
10A - 1 - 2

B1	B2	B3	b1	C	r3
8,7	26,5		8,4	2	17



Material C 43 UNI 7847

Z	de	dp	simple				doble				triple				
			dm	D1	A	Kg.	dm	D2	A	Kg.	dm	D3	A	Kg.	
8	48,4	41,48	25	10	25	0,11									
9	53,3	46,42	30	10	25	0,16									
10	58,3	51,37	35	10	25	0,22	35	12	40	0,37					
11	63,2	56,34	37	12	30	0,29									
12	68,2	61,34	42	12	30	0,37	44	16	40	0,54					
13	73,2	66,32	47	12	30	0,46	49	16	40	0,67					
14	78,2	71,34	52	12	30	0,56	54	16	40	0,82					
15	83,2	76,36	57	12	30	0,67	59	16	40	0,97					
16	88,3	81,37	60	12	30	0,75	64	16	45	1,25					
17	93,3	86,39	60	12	30	0,87	69	16	45	1,45					
18	98,3	91,42	70	14	30	1,00									
19	103,3	96,45	70	14	30	1,15	79	16	45	1,67					
20	108,4	101,49	75	14	30	1,20	84	16	45	2,14					
21	113,4	106,52	75	16	30	1,35	85	16	45	2,27					
22	118,4	111,55	80	16	30	1,40	90	16	45	2,54					
23	123,5	116,58	80	16	30	1,47	95	16	45	2,81					
24	128,5	121,62	80	16	30	1,53	100	16	45	3,11					
25	133,6	126,66	80	16	30	1,60	105	16	45	3,14					
26	138,6	131,70	85	20	35	1,96	110	20	45	3,74					
27	143,6	136,75	85	20	35	2,03	110	20	45	3,94					
28	148,7	141,78	90	20	35	2,25	115	20	45	4,28					
29	153,7	146,83	90	20	35	2,33									
30	158,8	151,87	90	20	35	2,41									
31	163,8	156,92	95	20	35	2,64									
32	168,9	161,95	95	20	35	2,73									
33	173,9	167,00	95	20	35	2,82									
34	178,9	172,05	95	20	35	2,91									
35	184,0	177,10	95	20	35	3,01									
36	189,0	182,15	100	20	35	3,26									
37	194,1	187,20	100	20	35	3,36									
38	199,1	192,24	100	20	35	3,47									
39	204,2	197,29	100	20	35	3,57									
40	209,2	202,34	100	20	35	3,68									

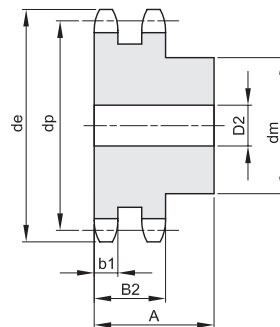
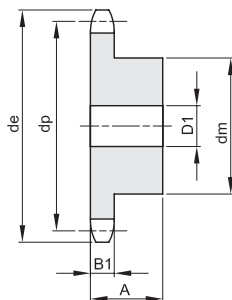
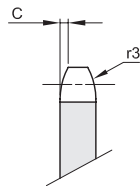


PIÑONES PARA CADENAS ASA - DIN 8188 - ISO 606 - ANSI B 29.1

SPROCKETS FOR ROLLER CHAINS

ASA 60

19,05 x 12,7 mm
Rodillo 11,91 mm
12A - 1 - 2



B1	B2	B3	b1	C	r3
11,6	34,1		11,3	2,4	20

Material C 43 UNI 7847

Z	de	dp	simple				doble				triple					
			dm	D1	A	Kg.	dm	D2	A	Kg.	dm	D3	A	Kg.		
8	58,1	49,78														
9	64,0	55,70														
10	70,0	61,64	42	12	30	0,38	42	16	45	0,58						
11	76,0	67,61	46	16	35	0,50	47	16	50	0,80						
12	81,9	73,60	52	16	35	0,64	53	16	50	1,01						
13	87,9	79,59	58	16	35	0,80	59	16	50	1,24						
14	94,0	85,61	64	16	35	0,97	65	16	50	1,45						
15	100,0	91,63	70	16	35	1,16	71	16	50	1,73						
16	106,0	97,65	75	16	35	1,34	77	20	50	2,03						
17	112,0	103,67	80	16	35	1,53	83	20	50	2,35						
18	118,0	109,71	80	16	35	1,61	89	20	50	2,70						
19	124,1	115,75	80	16	35	1,70	95	20	50	3,06						
20	130,1	121,78	80	16	35	1,84	100	20	50	3,45						
21	136,2	127,82	90	20	40	2,35	100	20	50	3,69						
22	142,2	133,86	90	20	40	2,45	100	20	50	3,96						
23	148,2	139,90	90	20	40	2,56	110	20	50	4,50						
24	154,3	145,94	90	20	40	2,67	110	20	50	4,81						
25	160,3	152,00	90	20	40	2,79	120	20	50	5,40						
26	166,4	158,04	95	20	40	3,08	120	20	50	5,73						
27	172,4	164,09	95	20	40	3,21										
28	178,5	170,13	95	20	40	3,34	120	20	50	6,43						
29	184,5	176,19														
30	190,6	182,25	95	20	40	3,62	120	20	50	7,18						
31	196,6	188,31														
32	202,7	194,35	95	20	40	3,92										
33	208,8	200,40														
34	214,8	206,46	95	20	40	4,25										
35	220,9	212,52	95	20	40	4,41										
36	226,9	218,58	95	20	40	4,71										
37	233,0	224,64														
38	239,0	230,69	100	20	40	5,07										
39	245,1	236,75														
40	251,1	242,81	100	20	40	5,45										



PIÑONES PARA CADENAS ASA - DIN 8188 - ISO 606 - ANSI B 29.1

SPROCKETS FOR ROLLER CHAINS

ASA 80

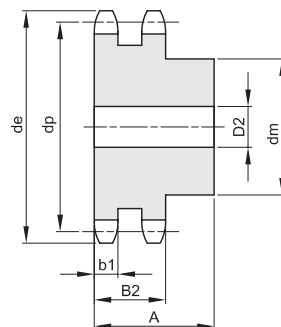
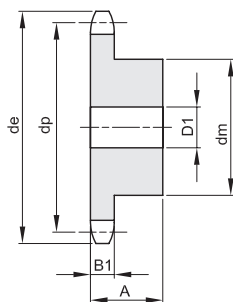
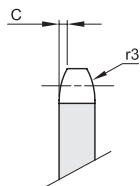
25,4 x 15,88 mm

Rodillo 15,88 mm

16A - 1 - 2

B1	B2	B3	b1	C	r3
----	----	----	----	---	----

14,6	43,4		14,1	3,2	27
------	------	--	------	-----	----



Material C 43 UNI 7847

Z	de	dp	simple				doble				triple				
			dm	D1	A	Kg.	dm	D2	A	Kg.	dm	D3	A	Kg.	
8	77,9	66,37	42	16	35	0,47									
9	85,8	74,27	50	16	35	0,65									
10	93,8	82,19	55	16	35	0,82									
11	101,7	90,14	61	16	40	1,13									
12	109,7	98,14	69	16	40	1,42									
13	117,7	106,12	78	16	40	1,77	80	20	70	3,22					
14	125,7	114,15	84	16	40	2,07	88	20	70	3,82					
15	133,7	122,17	92	16	40	2,46	96	20	70	4,51					
16	141,8	130,20	100	20	45	3,13	104	20	70	5,17					
17	149,8	138,22	100	20	45	3,34	112	20	70	5,97					
18	157,8	146,28	100	20	45	3,55	120	20	70	6,84					
19	165,9	154,33	100	20	45	3,78	128	20	70	7,75					
20	173,9	162,38	100	20	45	4,02	130	20	70	8,43					
21	182,0	170,43	110	20	50	5,01									
22	190,1	178,48	110	20	50	5,26									
23	198,1	186,53	110	20	50	5,56									
24	206,2	194,59	110	20	50	5,85									
25	214,2	202,66	110	20	50	6,16									
26	222,3	210,72	120	20	50	6,96									
27	230,4	218,79	120	20	50	7,29									
28	238,4	226,85	120	20	50	7,64									
29	246,5	234,92	120	20	50	7,78									
30	254,6	243,00	120	20	50	7,96									
31	262,6	251,08													
32	270,7	259,13													
33	278,8	267,21													
34	286,9	275,28	120	25	50	9,92									
35	294,9	283,36	120	25	50	10,36									
36	303,0	291,44													
37	311,1	299,51													
38	319,2	307,59	120	25	50	11,75									
39	327,2	315,67													
40	335,3	323,73													

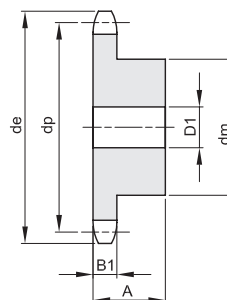
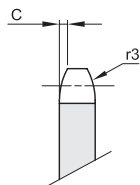


PIÑONES PARA CADENAS ASA - DIN 8188 - ISO 606 - ANSI B 29.1

SPROCKETS FOR ROLLER CHAINS

ASA 100

31,75 x 19,05 mm
Rodillo 19,05 mm
20A - 1



B1	B2	B3	b1	C	r3
17,6				4	33,5

Material C 43 UNI 7847

Z	de	dp	simple				doble				triple				
			dm	D1	A	Kg.	dm	D2	A	Kg.	dm	D3	A	Kg.	
8	96,0	82,96	53	20	40	0,85									
9	106,5	92,84	63	20	40	1,18									
10	117,0	102,74	70	20	40	1,57									
11	127,0	112,68	77	20	45	2,04									
12	137,0	122,68	88	20	45	2,58									
13	147,5	132,65	98	20	45	3,15									
14	157,6	142,68	108	20	45	3,78									
15	167,7	152,72	118	20	45	4,47									
16	177,7	162,75	120	25	50	5,25									
17	187,7	172,78	120	25	50	5,61									
18	197,8	182,85	120	25	50	5,99									
19	207,9	192,91	120	25	50	6,40									
20	217,9	202,98	120	25	50	6,82									
21	228,0	213,04	140	25	55	8,79									
22	238,1	223,11	140	25	55	9,27									
23	248,2	233,17	140	25	55	9,77									
24	258,3	243,23	140	25	55	10,30									
25	268,4	253,33	140	25	55	10,85									
26	278,4	263,40													
27	288,5	273,48													
28	298,5	283,56													
29	308,6	293,65													
30	318,7	303,75													
31	328,8	313,85													
32	338,9	323,91													
33	349,0	334,01													
34	359,1	344,10													
35	369,2	354,20													
36	379,2	364,30													
37	389,3	374,39													
38	399,4	384,49													
39	409,5	394,59													
40	419,6	404,66													

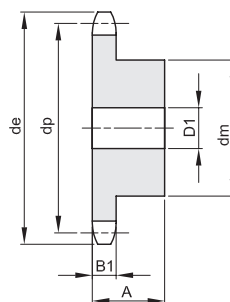
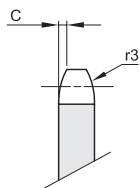


PIÑONES PARA CADENAS ASA - DIN 8188 - ISO 606 - ANSI B 29.1

SPROCKETS FOR ROLLER CHAINS

ASA 120

38,1 x 25,4 mm
Rodillo 22,23 mm
24A - 1



B1	B2	B3	b1	C	r3
23,5				4,8	40,5

Material C 43 UNI 7847 / * Material Fe - con cubo soldado

Z	de	dp	simple				doble				triple			
			dm	D1	A	Kg.	dm	D2	A	Kg.	dm	D3	A	Kg.
8	113,0	99,55												
9	125,0	111,40												
10	137,0	123,29	80	20	45	2,67								
11	149,0	135,21	90	25	50	3,45								
12	161,0	147,22	102	25	50	4,26								
13	173,0	159,18	114	25	50	5,22								
14	185,0	171,22	128	25	50	6,29								
15	197,0	183,26	132	25	50	7,05								
16	209,0	195,30	136	25	55	8,41								
17	221,0	207,34	140	25	55	9,26								
18	233,0	219,42	140	25	55	9,95								
19	245,5	231,49												
20	257,5	243,57	140	25	55	11,56								
21	270,5	255,65												
22	282,5	267,73												
23	294,5	279,80												
24	307,0	291,88												
25	319,0	304,00	150	30	60	17,70								
26	331,0	316,08												
27	343,0	328,19												
28	355,0	340,27												
29	367,5	352,38												
30	379,5	364,50												
31	391,5	376,62												
32	403,5	388,69												
33	415,5	400,81												
34	428,0	412,93												
35	440,0	425,04	*150	30	60	30,01								
36	452,0	437,16												
37	464,0	449,27												
38	476,5	461,39												
39	488,5	473,50												
40	501,5	485,62												

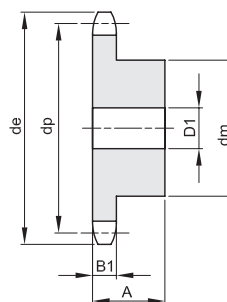
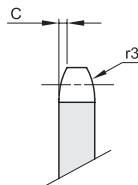


PIÑONES PARA CADENAS ASA - DIN 8188 - ISO 606 - ANSI B 29.1

SPROCKETS FOR ROLLER CHAINS

ASA 140

44,45 x 25,4 mm
Rodillo 25,4 mm
28A - 1



B1	B2	B3	b1	C	r3
23,5				5,8	47,5

Material C 43 UNI 7847

Z	de	dp	simple				doble				triple				
			dm	D1	A	Kg.	dm	D2	A	Kg.	dm	D3	A	Kg.	
8	132,0	116,15													
9	146,0	129,96													
10	160,0	143,85	100	25	70	5,23									
11	174,0	157,77	112	25	70	6,53									
12	188,0	171,74	125	25	70	8,02									
13	204,0	185,75	125	25	70	8,72									
14	218,0	199,76	125	25	70	9,46									
15	232,0	213,79													
16	246,0	227,84	160	30	75	14,65									
17	260,0	241,90	160	30	75	15,50									
18	274,0	255,98													
19	289,0	270,06													
20	303,0	284,15													
21	317,0	298,24													
22	331,0	312,34													
23	345,0	326,44													
24	359,0	340,55													
25	373,0	354,66													
26	387,0	368,77													
27	401,0	382,88													
28	416,0	397,00													
29	430,0	411,12													
30	444,0	425,24													
31	458,0	439,37													
32	472,0	453,49													
33	486,0	467,62													
34	500,0	481,75													
35	514,0	495,88													
36	529,0	510,01													
37	543,0	524,13													
38	557,0	538,27													
39	571,0	552,40													
40	585,0	566,54													