



# PIÑONES SIMPLES TEMPLADOS POR INDUCCION PARA CADENAS - DIN 8187 - ISO 606

## SIMPLEX SPROCKETS WITH HARDENED TEETH FOR ROLLER CHAINS

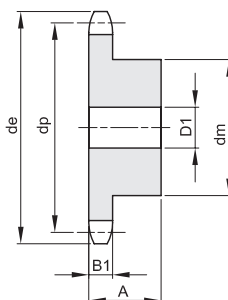
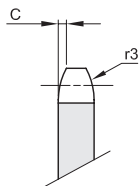
**3/8" x 7/32"**

**9,525 x 5,72 mm**  
**Rodillo 6,35 mm**  
**06B - 1**

B1	C	r3
5,3	1	10

Material C 43 UNI 7847

Z	de	dp	dm	D1	A	Kg.
13	43,5	39,80	28	8	25	0,13
14	46,5	42,80	31	8	25	0,16
15	49,5	45,81	34	8	25	0,19
16	52,5	48,82	37	10	28	0,24
17	55,5	51,83	40	10	28	0,28
18	58,6	54,85	43	10	28	0,33
19	61,6	57,87	45	10	28	0,36
20	64,6	60,89	46	10	28	0,39
21	67,6	63,91	48	12	28	0,42
22	70,6	66,93	50	12	28	0,46
23	73,7	69,95	52	12	28	0,50
24	76,7	72,97	54	12	28	0,54
25	79,7	76,00	57	12	28	0,60
30	94,8	92,12	60	12	30	0,72



**1/2" x 5/16"**

**12,7 x 7,75 mm**  
**Rodillo 8,51 mm**  
**08B - 1**

B1	C	r3
7,2	1,3	1,3

Material C 43 UNI 7847

Z	de	dp	dm	D1	A	Kg.
12	53,9	49,07	33	10	28	0,21
13	57,9	53,06	37	10	28	0,26
14	61,9	57,07	41	10	28	0,32
15	65,9	61,09	45	10	28	0,38
16	69,9	65,10	50	12	28	0,46
17	74,0	69,11	52	12	28	0,51
18	78,0	73,14	56	12	28	0,59
19	82,0	77,16	60	12	28	0,67
20	86,0	81,19	64	12	28	0,76
21	90,1	85,22	68	14	28	0,85
22	94,1	89,24	70	14	28	0,91
23	98,1	93,27	70	14	28	0,94
24	102,1	97,29	70	14	28	0,98
25	106,2	101,33	70	14	28	1,01
30	126,3	121,50	80	16	30	1,46

